

Stavebník: Masarykův domov mládeže a Školní jídelna, Brno, Cihlářská 604/21, 602 00	Generální projektant: ING. ARCH. FILIP RUBÁŠ STANKOVA 41 612 00 BRNO filip.rubas@seznam.cz		
Architekt: Ing. arch. Filip Rubáš			
HIP: Ing. arch. Filip Rubáš			

Stavba: ODSTRANĚNÍ HAVARIJNÍHO STAVU ELEKTROINSTALACE V OBJEKTU DM CIHLÁŘSKÁ 21, BRNO			
Místo stavby:	Cihlářská 604/21, 602 00 Brno	Kraj: Jihomoravský	
Stavební objekt:	OBJEKT "A" - JÍDELNA OBJEKT "B" - UBYTOVACÍ ČÁST		

Část: D. 1. SI A SLP ELEKTROINSTALACE			Č. paré:	
Projektant části PD:	Ing. Vojtěch Florian	Datum:		12/2023
Zodp. projektant:	Ing. Jaroslav Zvonař	Stupeň PD:		OS+DPS
Vypracoval:	Ing. Vojtěch Florian	Formát:		A4

Obsah:	Měřítko:	Č. výkresu:	Revize:
KNIHA SVÍTIDEL	-	A 04	

OBJEDNATEL:
MASARYKŮV DOMOV MLÁDEŽE A ŠKOLNÍ JÍDELNA BRNO
CIHLÁŘSKÁ 604/21, BRNO, 602 00

PROJEKTANT:
Ing. arch. FILIP RUBÁŠ
STAŇKOVA 383/41 612 00 BRNO



MASARYKŮV DOMOV MLÁDEŽE A ŠKOLNÍ JÍDELNA
STAVBA:
**ODSTRANĚNÍ HAVARIJNÍHO STAVU
ELEKTROINSTALACE
V OBJEKTU DM CIHLÁŘSKÁ 21 BRNO**

DOKUMENTACE PRO OHLÁŠENÍ UDRŽOVACÍCH PRACÍ A PROVEDENÍ STAVBY

KNIHA SVÍTIDEL
UMĚLÉ A NOUZOVÉ OSVĚTLENÍ

Poznámky:

- Definitivní odsouhlasení navrhovaných svítidel bude provedeno na základě předložených fyzických vzorků. Před dodávkou a montáží svítidel nutno provést jejich vyvzorkování, funkční předvedení na místě montáže a jejich odsouhlasení architektem, zástupcem NPÚ a uživatelem.
- Polohy svítidel jsou většinou vázány na osy konstrukčních modulů, osy chodeb, apod. Přesné definitivní polohy svítidel budou konzultovány a odsouhlaseny s architektem.
- Stropní svítidla jsou zapojena povrchově provedenou kabeláží, vedenou po líci stropu. Z tohoto důvodu svítidla musí umožňovat povrchové připojení z boku, resp. musí být vhodným způsobem doplněna (např. zámečnickým výrobkem) tak, aby to bylo možné. Definitivní provedení pomocných prvků musí být konzultováno s architektem.

SIVERLIGHT

KNIHA SVÍTIDEL

Masarykův domov mládeže, Brno Cihlářská

Umělé a nouzové osvětlení

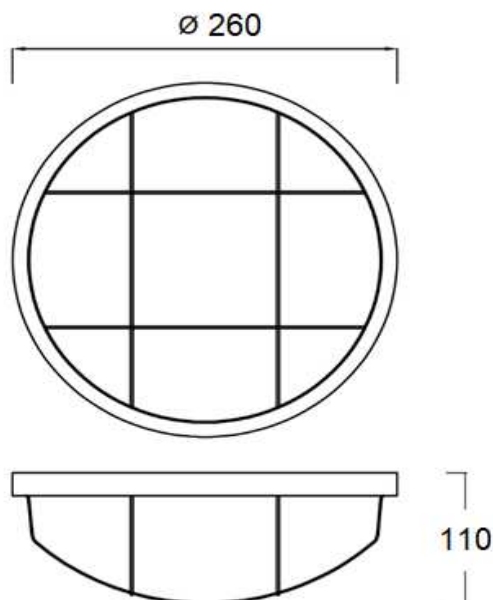
22.2.2024

Projekt

Masarykův domov mládeže, Brno Cihlářská

Označení v projektu

A1

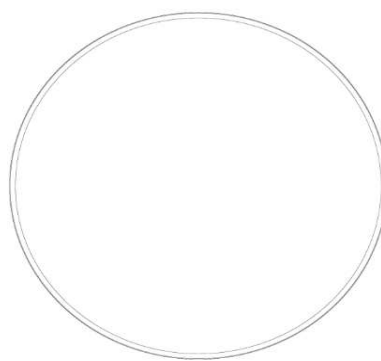


Technický popis

Svítidlo přisazené, korpus svítidla polykarbonát, difuzor čirý polykarbonát, ochranný koš, světelný zdroj LED, 15W, náhradní teplota chromatičnosti 4000K, měrný výkon svítidla 114lm/W, životnost LED L80 B10 50.000 hodin, IP65, IK10, třída II, záruka 60 měsíců

Projekt **Masarykův domov mládeže, Brno Cihlářská**

Označení v projektu **A2**



Ø 280



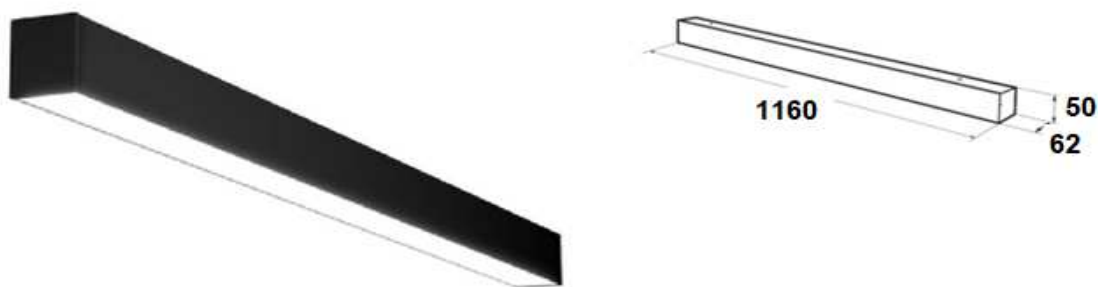
63

Technický popis

Svítidlo přisazené, korpus svítidla samozhášivý polykarbonát, provedení antivandal, difuzor polykarbonát, světelný zdroj LED, 21W, náhradní teplota chromatičnosti 4000K, měrný výkon svítidla 138lm/W, životnost LED L80B20 50.000 hodin, IP65, IK07, třída II, ø280mm x 63mm, hmotnost 0,88kg, certifikace ENEC

Projekt	Masarykův domov mládeže, Brno Cihlářská
---------	---

Označení v projektu	B
---------------------	---



Technický popis

Svítidlo přisazené, korpus svítidla hliníkový profil, difuzor mikroprisma, barevné provedení korpusu svítidla RAL 9005 (černá), světelný zdroj LED, 20/30/50W, náhradní teplota chromatičnosti 4000K, CRi 80+, měrný výkon svítidla 121lm/W, životnost LED L80/B10 75.000 hodin, IP40, rozměr 1160x62x50mm, záruka 60 měsíců

Projekt	Masarykův domov mládeže, Brno Cihlářská
----------------	--

Označení v projektu	B1, B2
----------------------------	---------------

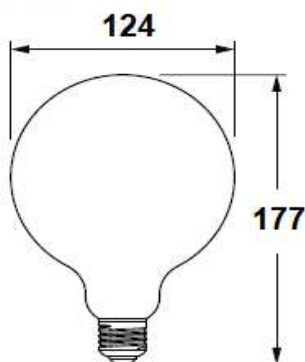


Technický popis

Svítidlo závěsné, nosný AL profil, barva bílá RAL 9010, difuzor opálový TUBUS, světelný zdroj LED, 58 / 29W (B1 / B2), náhradní teplota chromatičnosti 4000K, CRI 80+, měrný výkon svítidla 123lm/W, životnost LED L70/B50 50.000 hodin, IP40, průměr tubusu 57mm, délka tubusu 2400mm (B1) a 1200mm (B2), externí napájení 24V DC, záruka 60 měsíců

Projekt Masarykův domov mládeže, Brno Cihlářská

Označení v projektu C



Úprava žárovky matná

Technický popis

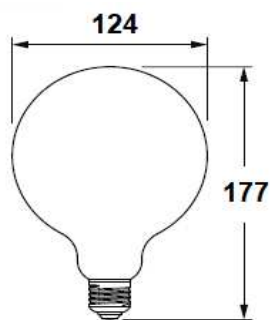
Svítidlo stropní, smaltovaná keramická objímka E27, barva BÍLÁ, světelný zdroj LED, patice E27, 13W, baňka MATNÁ, náhradní teplota chromatičnosti 2700K, CRI 80+, měrný výkon světelného zdroje 153lm/W, životnost LED 15.000 hodin, cyklus zapnutí 20.000 hodin, IP20, třída II, záruka 24 měsíců

Projekt**Masarykův domov mládeže, Brno Cihlářská****Označení v projektu****D1****Technický popis**

Ssvítidlo stropní, těleso svítidla ocelový plech práškově lakovaný, barva límce černá RAL 9005, difuzor opal, světelný zdroj LED, 25W, náhradní teplota chromatičnosti 3000K, CRI 80+, měrný výkon svítidla 105lm/W, životnost LED L80 B10 75.000 hodin, , IP40, rozměr svítidla 335 x 70mm, záruka 36 měsíců

Projekt**Masarykův domov mládeže, Brno Cihlářská****Označení v projektu****D2****Technický popis**

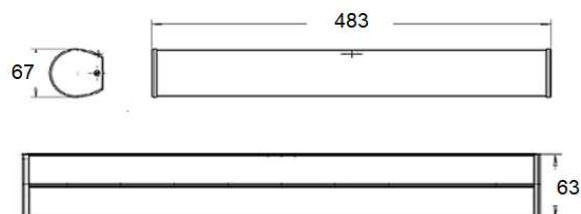
Ssvítidlo stropní, těleso svítidla ocelový plech práškově lakovaný, barva límce černá RAL 9005, difuzor opal, světelný zdroj LED, 35W, náhradní teplota chromatičnosti 3000K, CRI 80+, měrný výkon svítidla 105lm/W, životnost LED L80 B10 75.000 hodin, , IP40, rozměr svítidla 335 x 70mm, záruka 36 měsíců

Projekt**Masarykův domov mládeže, Brno Cihlářská****Označení v projektu****E1****Úprava žárovky matná****Technický popis**

Ssvítidlo nástěnné, smaltovaná keramická objímka E27, barva BÍLÁ, světelný zdroj LED, patice E27, 13W, baňka MATNÁ, náhradní teplota chromatičnosti 2700K, CRI 80+, měrný výkon světelného zdroje 153lm/W, životnost LED 15.000 hodin, cyklus zapnutí 20.000 hodin, IP20, třída II, záruka 24 měsíců

Projekt Masarykův domov mládeže, Brno Cihlářská

Označení v projektu E2

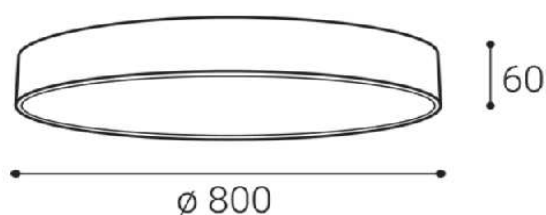


Technický popis

Ssvítidlo nástěnné, kovová montura, opálový difuzor, chromované koncovky, světelný zdroj LED, 7.5W, náhradní teplota chromatičnosti 2700K, CRI 80+, měrný výkon světelného zdroje 66lm/W, životnost LED 15.000 hodin, IP44, třída II, rozměr 483 x 67 x 63mm, záruka 60 měsíců

Projekt Masarykův domov mládeže, Brno Cihlářská

Označení v projektu E3

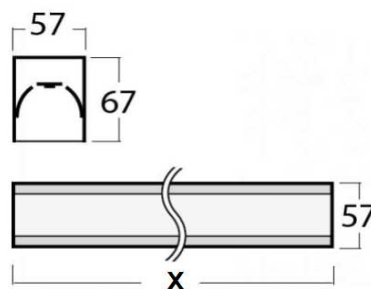
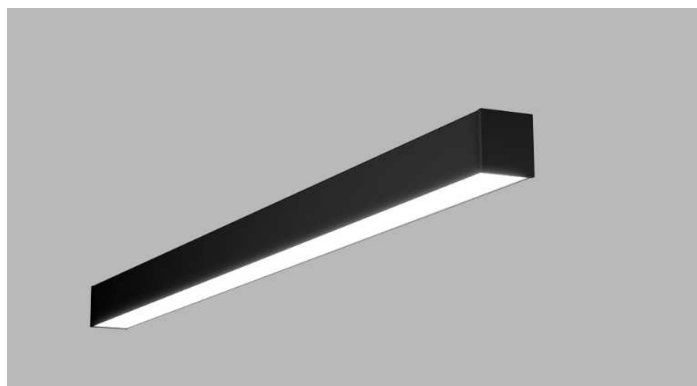


Technický popis

Ssvítidlo stropní / nástěnné, kovový korpus svítidla, barva BÍLÁ, PMMA difuzor, světelný zdroj LED, 80W, náhradní teplota chromatičnosti 3000/4000K, CRI 90+, světelný tok svítidla 5600lm (světelný tok lze naprogramovat na nižší hodnotu), životnost LED L80 B20 50.000 hodin, IP20, průměr svítidla 800mm, výška 60mm, záruka 60 měsíců

Projekt Masarykův domov mládeže, Brno Cihlářská

Označení v projektu F1, F2, F3

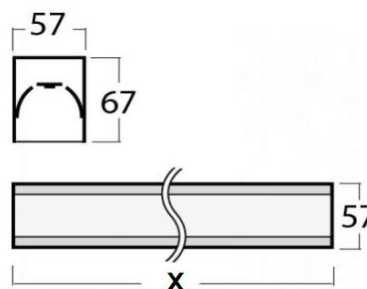
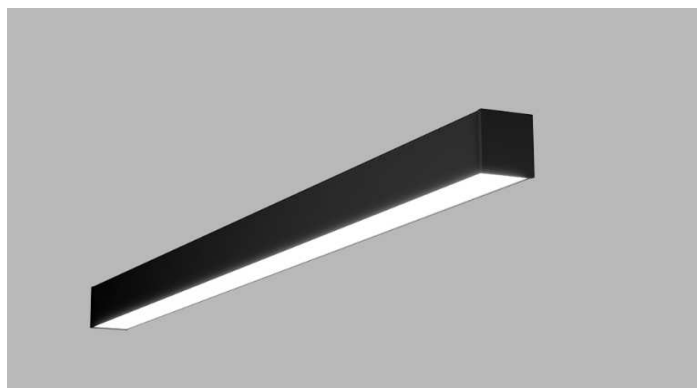


Technický popis

Ssvítidlo stropní, těleso svítidla hliníkový profil, barevné provedení korpusu černá RAL 9005, mikroprismatický difuzor,světelný zdroj LED, náhradní teplota chromatičnosti 4000K, CRi 80+, měrný výkon svítidla 110lm/W, životnost LED L80 B20 50.000 hodin, IP40, rozměr svítidla X x 57 x 67mm (X - 2249mm pro pozici F1, X - 3647mm pro pozici F2, X - 1408mm pro pozici F3), záruka 60 měsíců

Projekt Masarykův domov mládeže, Brno Cihlářská

Označení v projektu FD



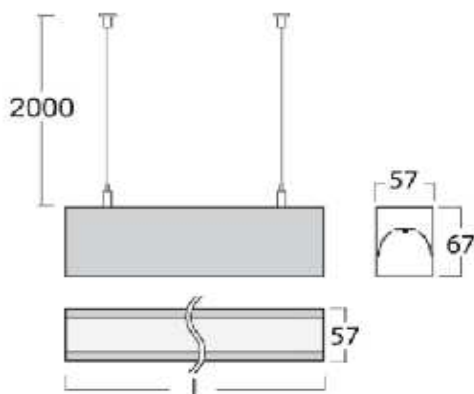
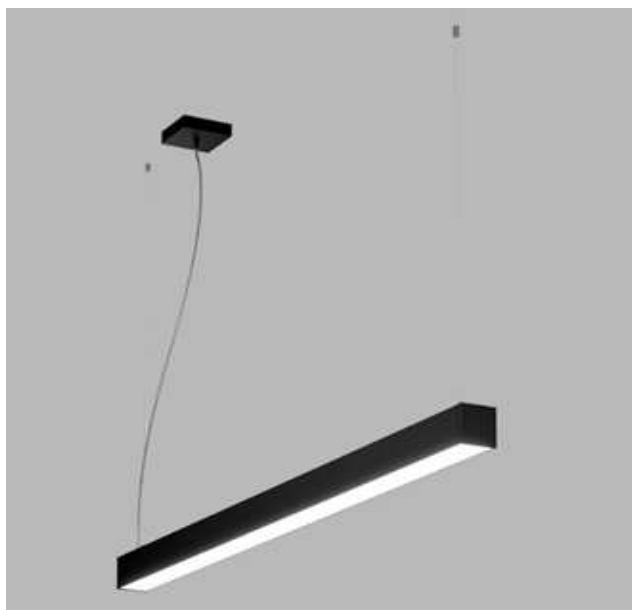
Technický popis

Ssvítidlo stropní, těleso svítidla hliníkový profil, barevné provedení korpusu černá RAL 9005, mikroprismatický difuzor,světelný zdroj LED, náhradní teplota chromatičnosti 4000K, CRi 80+, měrný výkon svítidla 110lm/W, životnost LED L80 B20 50.000 hodin, , předřadník stmívatelný DALI, IP40, rozměr svítidla X x 57 x 67mm, záruka 60 měsíců

Rozměr - obdélník o vnějším rozměru 3731 x 2328mm, šířka profilu 57mm, výška profilu 67mm

Projekt **Masarykův domov mládeže, Brno Cihlářská**

Označení v projektu **FS1, FS2**



Technický popis

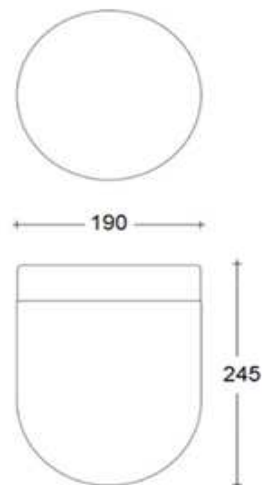
Ssvítidlo závěsné, těleso svítidla hliníkový profil, barevné provedení korpusu černá RAL 9005, mikroprismatický difuzor,světelný zdroj LED, náhradní teplota chromatičnosti 4000K, CRi 80+, měrný výkon svítidla 110lm/W, životnost LED L80 B20 50.000 hodin, , IP40, rozměr svítidla X x 57 x 67mm, záruka (X - 2249mm pro pozici FS1, X - 1969mm pro pozici FS2), 60 měsíců

Projekt**Masarykův domov mládeže, Brno Cihlářská****Označení v projektu****G****Technický popis**

Ssvítidlo stropní, těleso svítidla hliníkový profil, barevné provedení korpusu černá RAL 9005, světelný zdroj LED, 15W, náhradní teplota chromatičnosti 4000K, CRI 80+, měrný výkon svítidla 116lm/W, životnost LED L80 B10 100.000 hodin, úhel poloviční svítivosti 50°, IP40, rozměr svítidla ø80 mm x 240mm, záruka 60 měsíců

Projekt Masarykův domov mládeže, Brno Cihlářská

Označení v projektu H, H(b)

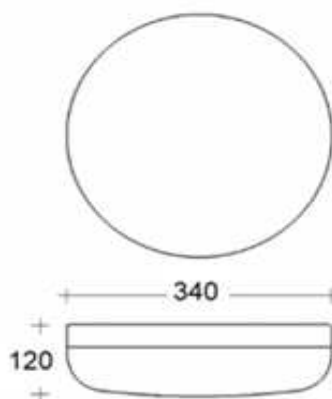


Technický popis

Ssvítidlo stropní, těleso svítidla lakovaný hliník, barevné provedení černá (pozice H) a bílá (pozice H(b)), světelný zdroj LED, 27W, náhradní teplota chromatičnosti 3000K, CRI 80+, světelný tok svítidla 2431lm, životnost LED L80 F10 50.000 hodin, IP40, záruka 60 měsíců

Projekt **Masarykův domov mládeže, Brno Cihlářská**

Označení v projektu **H1**



Technický popis

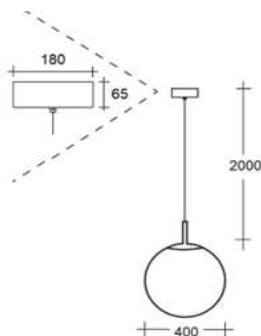
Ssvítidlo stropní, těleso svítidla lakovaný hliník, barevné provedení černá, difuzor ručně foukané trojvrstvé sklo opal mat, světelný zdroj LED, 36W, náhradní teplota chromatičnosti 3000K, CRi 80+, světelný tok svítidla 2980lm, životnost LED L80 F10 50.000 hodin, IP40, záruka 60 měsíců

Projekt

Masarykův domov mládeže, Brno Cihlářská

Označení v projektu

K



Technický popis

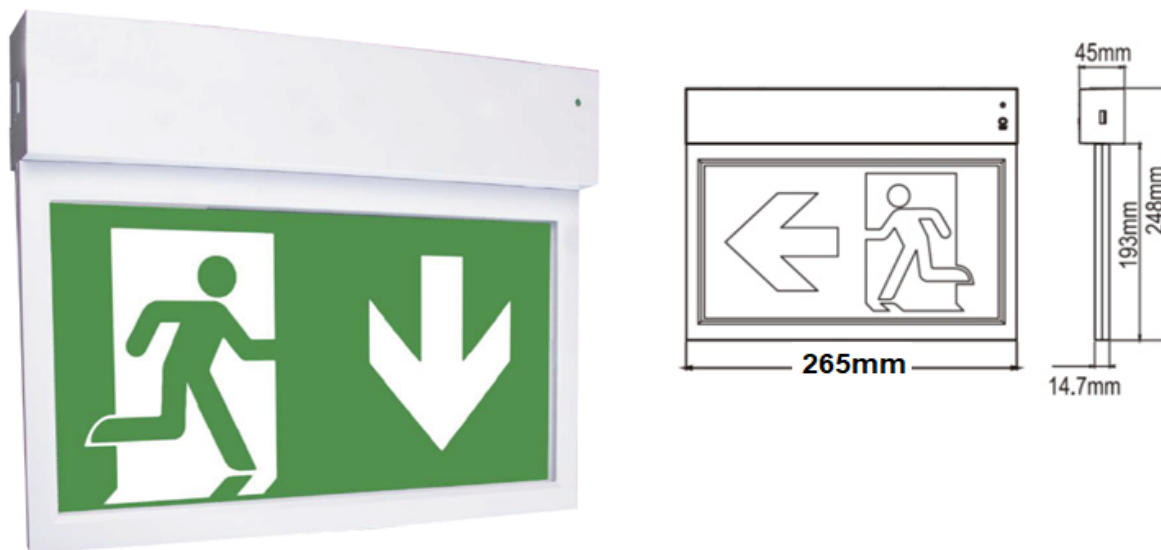
Ssvítidlo závěsné, kovové části lakovaný ocelový plech barva černá RAL 9005, difuzor ručně foukané trojvrstvé sklo opal mat, samonosný vodič černé barvy vyztužený ocelovým lankem, světelný zdroj LED, 54W, náhradní teplota chromatičnosti 4000K, CRi 80+, světelný tok svítidla 7056lm, životnost LED L80 F10 50.000 hodin, IP20, stmívatelný předřadník DALI, záruka 60 měsíců

Předběžná délka závěsu: 1000mm.

Definitivní délka bude určena na základě zkoušky fyzického vzorku přímo na místě instalace

Projekt Masarykův domov mládeže, Brno Cihlářská

Označení v projektu N1



Technický popis

Svítidlo nouzové, montáž stropní / nástěnná, těleso svítidla ABS, světelný zdroj LED, 2W, AUTOTEST, IP20, dohledová vzdálenost 24m, záruka 24 měsíců

Projekt **Masarykův domov mládeže, Brno Cihlářská**

Označení v projektu **N2**



Technický popis

Svítidlo nouzové, montáž stropní/vestavná, těleso svítidla ABS, optika PC, světelný zdroj LED, 4.3W, 300lm, výměnná optika, AUTOTEST, IP40, záruka 36 měsíců na svítidlo, 12 měsíců na baterii